

# DH-IPC-HFW3449T1-AS-PV

Bullet IP 4MP Full-color a deterrenza attiva



**Wiz Sense**

WizSense è una serie di prodotti e soluzioni AI che adottano chip indipendenti e algoritmi deep learning. Distinguendo con massima precisione le figure umane e i veicoli nella scena, permettono agli utenti di concentrarsi sui target di reale interesse. Lo stato dell'arte dell'AI applicata alla sicurezza integrata accessibile a tutti.

## Panoramica

Le telecamere della serie 3 WizSense, grazie agli algoritmi deep learning avanzati, supportano funzioni intelligenti come protezione perimetrale e Smart Motion Detection. Dotate della tecnologia full-color, offrono immagini ricche di dettagli cromatici anche nell'oscurità quasi totale.

## Funzioni

### SMD Plus

Grazie agli algoritmi intelligenti, lo Smart Motion Detection Dahua categorizza con estrema precisione i target che innescano il rilevamento di movimento filtrando tutti gli elementi trascurabili.

### Smart H.265+ e Smart H.264+

La tecnologia di codifica smart Dahua offre una maggiore efficienza di H.265 e H.264, fornendo video in alta qualità e risparmio in termini di archiviazione e trasmissione.

### Full-color

Grazie all'adozione di sensori ad alte prestazioni e ottica ad ampia apertura, la telecamera offre immagini a colori anche in ambienti scarsamente illuminati.

### Sirena e luci - deterrenza attiva

La violazione del perimetro innesca sirena, luci intermittenti e messaggi vocali personalizzati per dissuadere gli intrusi.

- Sensore immagine CMOS 1/2.7" da 4MP
- 4MP (2688 × 1520) @30 fps
- Compressione video H.265
- Illuminatore integrato, portata 40 m
- ROI, SMART H.264+/H.265+
- Modalità rotazione, WDR, 3D NR, HLC, BLC, watermarking digitale
- IVS: Intrusion, tripwire (classificazione persone e veicoli)
- Rilevamento anomalie: Motion detection, video tampering, cambio scena, audio, assenza card SD, SD piena, errore card SD, disconnessione di rete, conflitto IP, accesso non autorizzato e rilevamento tensione
- Collegamento ad allarmi sonori e visivi
- Con un tocco puoi attivare e disattivare allarmi, invio di mail, audio e luci per il periodo desiderato
- 1 in e 1 out Allarmi; 1 in e 1 out audio; Micro SD card 256 GB, microfono e speaker integrato
- Alimentazione 12V DC/PoE
- IP67
- SMD Plus
- Luci rosse e blu intermittenti



### Protezione perimetrale

Filtraggio automatico dei falsi allarmi causati da animali, movimenti del fogliame, effetti di luce, ecc... aumentando notevolmente la precisione degli allarmi.

### Protezione

Affidabilità impeccabile garantita dalla robustezza del design: la telecamera è protetta contro acqua e polveri dal grado IP67, certificandone la corretta operatività sia in ambienti interni che esterni. Tolleranza di tensione  $\pm 30\%$ .

**Specifiche tecniche**
**Telecamera**

Sensore immagine	CMOS 1/2.7"4MP
Risoluzione max.	2688 (H) × 1520 (V)
ROM	128 MB
RAM	512 MB
Scansione	Progressiva
Velocità Shutter elettronico	Auto/Manuale 1/3 s–1/100,000 s
Illuminazione minima	0.003 Lux @ F1.0
S/N	>56 dB
Portata illuminazione	40 m
Illuminazione On/Off	Auto / Manuale
Illuminatori	2
Pan/Tilt/Rotazione	Pan: 0°–360° Tilt: 0°–90° Rotation: 0°–360°

**Ottica**

Tipologia	Fissa				
Montaggio	M12				
Lunghezza focale	2.8 mm; 3.6 mm; 6 mm				
Apertura max	F1.0				
Angolo di visione	2.8 mm: 103°(H)×53°(V)×122°(D) 3.6 mm: 81°(H)×43°(V)×95°(D) 6 mm: 55°(H)×30°(V)×63°(D)				
Iris	Fisso				
Distanza messa a fuoco	2.8 mm: 1.2 m 3.6 mm: 2.1 m 6 mm: 4.5 m				
DORI	Ottica	Detect	Observe	Recognize	Identify
	2.8 mm	67.4 m	27 m	13.5 m	6.7 m
	3.6 mm	80 m	32 m	16 m	8 m
	6 mm	120 m	48 m	24 m	12 m

**Intelligenza artificiale**

IVS (Protezione perimetrale)	Tripwire; intrusion (identificazione e classificazione di persone e veicoli)
Ricerca intelligente	In sinergia con un NVR Smart è possibile affinare la ricerca delle immagini, l'estrazione eventi e la loro combinazione

**Video**

Compressione	H.265; H.264; H.264H; H.264B; MJPEG (solo flusso secondario)
Smart Codec	Smart H.265+/Smart H.264+
Frame Rate	Main stream: 2688 × 1520 @1-25/30 fps Sub stream: 704 × 576 @1-25 fps/704 × 480 @ 1-30 fps Third stream: 1920 × 1080 @1-25/30 fps

Stream	3 flussi
Risoluzioni	4M (2688 × 1520); 4M (2560 × 1440); 3M (2304 × 1296); 1080p (1920 × 1080); 1.3M (1280 × 960); 720p (1280 × 720); D1 (704 × 576/704 × 480); VGA (640 × 480); CIF (354 × 288/354 × 240)
Controllo Bit Rate	CBR/VBR
Video Bit Rate	H.264: 32 kbps–8192 kbps H.265: 12 kbps–8192 kbps
Day/Night	Color/B/W
BLC	Sì
HLC	Sì
WDR	120 dB
Auto-adattamento scena	Sì
Bilanciamento bianco	Auto/natural/street lamp/outdoor/manual/regional custom
Gain Control	Auto / Manuale
Riduzione rumore	3 DNR
Motion Detection	OFF/ON (4 aree)
Region of Interest (RoI)	Sì (4 aree)
Illuminazione Smart	Sì
Rotazione immagine	0°/90°/180°/270° (2688×1520 e risoluzioni inferiori)
Mirror	Sì
Privacy Masking	4 aree

**Audio**

Microfono integrato	Sì
Compressione Audio	PCM; G.711a; G.711Mu; G.726; AAC; G.723

**Allarmi**

Eventi	Assenza SD card; SD card piena; errore SD card; disconnessione di rete; conflitto IP; accesso non autorizzato; motion detection; video tampering; tripwire; intrusion; cambio scena; audio; tensione; allarme esterno; SMD; safety exception; allarme visivo e sonoro (11 voci caricate)
--------	--

**Rete**

Interfaccia	RJ-45 (10/100 Base-T)
SDK e API	Sì
Protocolli	IPv4; IPv6; HTTP; HTTPS; TCP; UDP; ARP; RTP; RTSP; RTCP; RTMP; SMTP; FTP; SFTP; DHCP; DNS; DDNS; QoS; UPnP; NTP; Multicast; ICMP; IGMP; NFS; SAMBA; PPPoE; 802.1x; SNMP
Compatibilità	ONVIF(Profile S/Profile G/Profile T); CGI; Milestone; Genetec; P2P
Utenti/Host	20 (banda totale: 80 MB)
Archiviazione	FTP; SFTP; Micro SD card (fino a 256 GB); Cloud Dahua; NAS
Browser	IE: IE8 e successivi Chrome Firefox Safari: Safari 12 e successivi

Software di gestione	Smart PSS; DSS; DMSS
----------------------	----------------------

Mobile Phone	iOS; Android
--------------	--------------

## Certificazioni

Certificazioni	CE-LVD: EN62368-1 CE-EMC: Electromagnetic Compatibility Directive 2014/30/EU FCC: 47 CFR FCC Part 15, Subpart B
----------------	---

## Porte

Audio In	1 canale (RCA)
Audio Out	1 canale (RCA)
Allarme In	1 canale: 5mA 3V-5V DC
Allarme Out	1 canale out: 300mA 12V DC

## Energia

Alimentazione	12V DC /PoE (802.3af)
Assorbimento	Standard: 2 W (12V DC); 2.6 W (PoE) Max. (H.265 + illuminazione + IVS + allarme sonoro + luci rosse e blu intermittenti): 7.5 W (12V DC); 8.8 W (PoE)

## Condizioni ambientali

Temperatura e umidità es.	-40°C~+60°C / <95% RH
Condizioni stoccaggio	-40°C~+60°C / <95% RH
Protezione ingresso	IP67

## Struttura

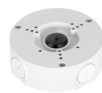
Scocca	Metallo + plastica
Dimensioni	288.4x94.4x84.7 mm
Peso netto	1.0 kg
Peso con confezione	1.23 kg

## Info per l'ordine

Articolo	Part Number	Descrizione
Telecamera 4MP	DH-IPC-HFW3449T1P-AS-PV	4MP Full-color Active Deterrence Fixed-focal Bullet WizSense Network Camera, PAL
	DH-IPC-HFW3449T1N-AS-PV	4MP Full-color Active Deterrence Fixed-focal Bullet WizSense Network Camera, NTSC
	IPC-HFW3449T1P-AS-PV	4MP Full-color Active Deterrence Fixed-focal Bullet WizSense Network Camera, PAL
	IPC-HFW3449T1N-AS-PV	4MP Full-color Active Deterrence Fixed-focal Bullet WizSense Network Camera, NTSC
Accessori Opzionali	PFA130-E	Box di giunzione
	PFA152-E	Montaggio a palo
	PFM321D	12V DC 1A Alimentatore
	LR1002-1ET/1EC	Extender EoC attivo
	PFM900-E	Tester
	PFM114	SD Card TLC

## Accessori

### Opzionali:



PFA130-E  
Box di giunzione



PFA152-E  
Montaggio a palo



PFM321D  
12V DC 1A Alimentatore



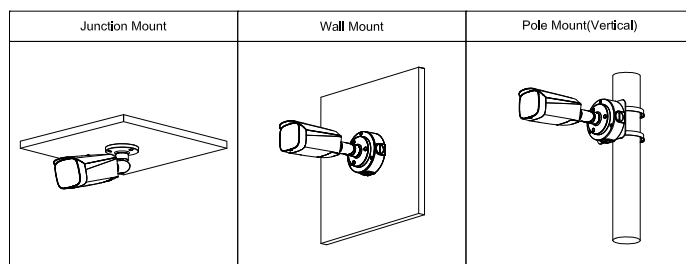
LR1002-1ET/1EC  
Extender EoC attivi



PFM900-E  
Tester



PFM114  
SD Card TLC



## Dimensioni (mm/inch)

